



SPITZBERG  
2026



Ski de randonnée  
du 18 au 31 mai et du 1<sup>er</sup> au 14 juin 2026  
Randonnée et exploration  
du 15 au 26 juin et du 27 juin au 8 juillet 2026



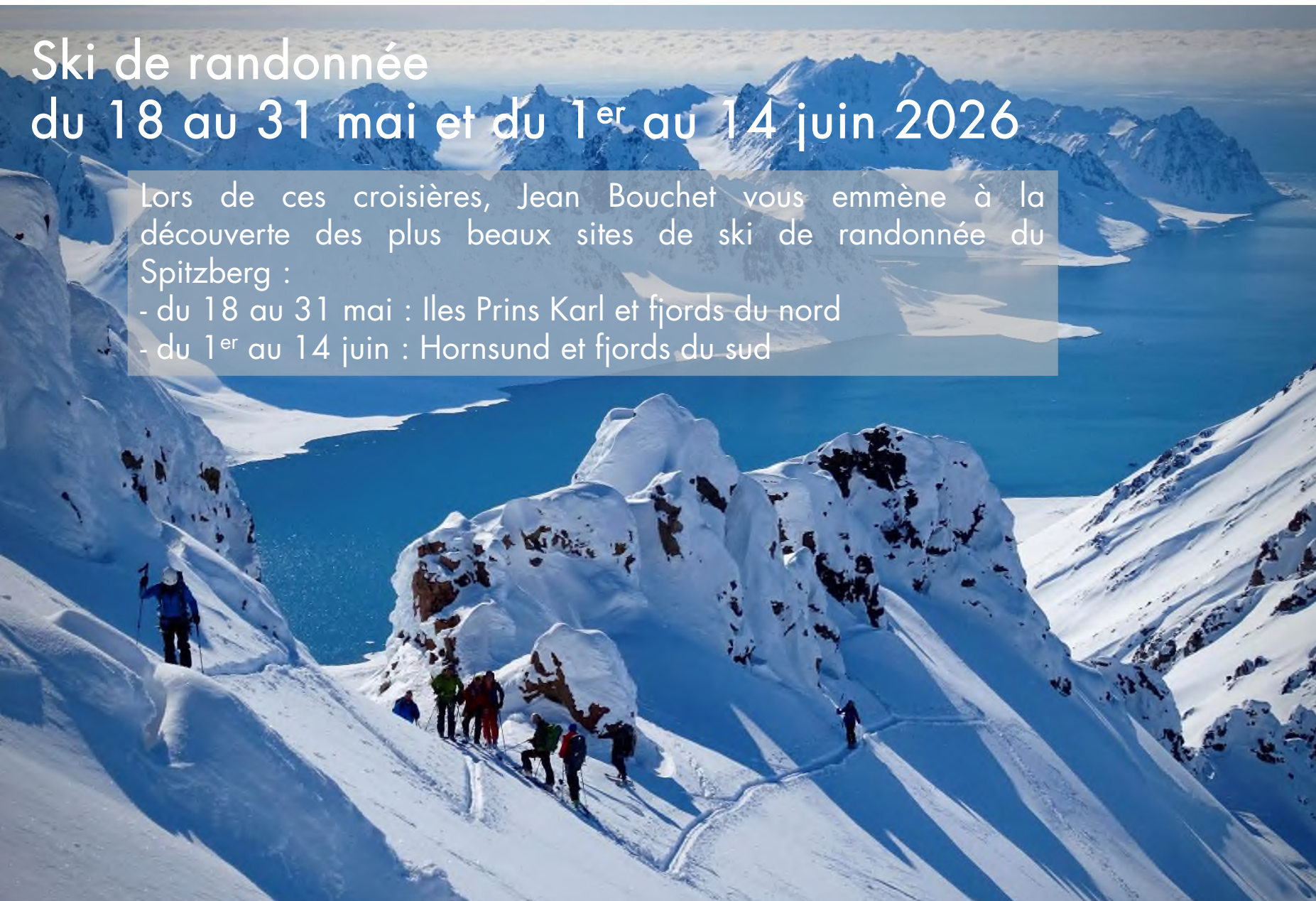




# Ski de randonnée du 18 au 31 mai et du 1<sup>er</sup> au 14 juin 2026

Lors de ces croisières, Jean Bouchet vous emmène à la découverte des plus beaux sites de ski de randonnée du Spitzberg :

- du 18 au 31 mai : Iles Prins Karl et fjords du nord
- du 1<sup>er</sup> au 14 juin : Hornsund et fjords du sud





WIJDEFJORDEN  
LONGYEARBYEN  
HORNSUND

79°51'N  
78°55'N  
77°00'N





## Ski de randonnée

Le mot du guide, Jean Bouchet :

*Je vous propose 2 séjours de 12 journées effectives de ski et d'activités sur place.*

*Cette durée nous permettra de ne pas simplement « survoler » cet archipel d'exception mais d'évoluer loin des randonneurs et touristes de masse en nous rendant vers les lieux les plus spectaculaires et secrets de l'archipel.*

*Ce projet s'adresse aux skieurs en capacité de s'émerveiller et qui ont une exigence de qualité, de variétés et de technicité qu'ils ne peuvent espérer dans des formats classiques de voyages guidés.*

*Ma connaissance des lieux, établie après de nombreuses années de pratique sur place, constituera l'assurance de parcourir, parmi les chemins de crête, ce qui se fait de plus esthétique et varié en termes de ski-alpinisme d'exploration.*

*A cela s'ajoutera le partage d'expériences, de techniques, mais aussi de méthodes et autres astuces visant à réduire la probabilité de survenance d'un événement non désiré en améliorant nos processus de prises de décision dans un environnement isolé et aléatoire.*









# Au royaume des OURS







Le Spitzberg représente la couronne arctique de la Norvège.

Situé à mi-chemin entre la Norvège continentale et le pôle Nord, on pourrait supposer que le climat y est d'un froid extrême.

Cependant, grâce au courant chaud prolongeant le Gulf Stream, l'archipel du Svalbard dispose d'un climat assez doux, même si très changeant, et de saisons bien distinctes.

Cela permet à une faune très riche de se développer : elle y est exceptionnellement protégée par environ 20 réserves naturelles et 7 parcs nationaux couvrant 65% de l'archipel.

Les morses y sont protégés depuis 1952 et l'ours blanc depuis 1973.



A woman with her hair in a bun, wearing a blue headband, sunglasses, and a dark jacket, stands on a snowy mountain peak. She is looking out over a vast, icy landscape featuring snow-covered mountains and deep blue fjords under a clear sky. The scene is bright and scenic, typical of a high-altitude Arctic environment.

## Randonnée et exploration du 15 au 26 juin et du 27 juin au 8 juillet 2026

Les principaux objectifs de ces croisières sont d'explorer les fjords du nord-ouest et du nord. Les activités principales seront des randonnées pédestres faciles et l'observation de la faune et des paysages du Spitzberg. Cette expérience immersive s'avère souvent une inépuisable source d'inspiration pour les artistes, aquarellistes notamment.



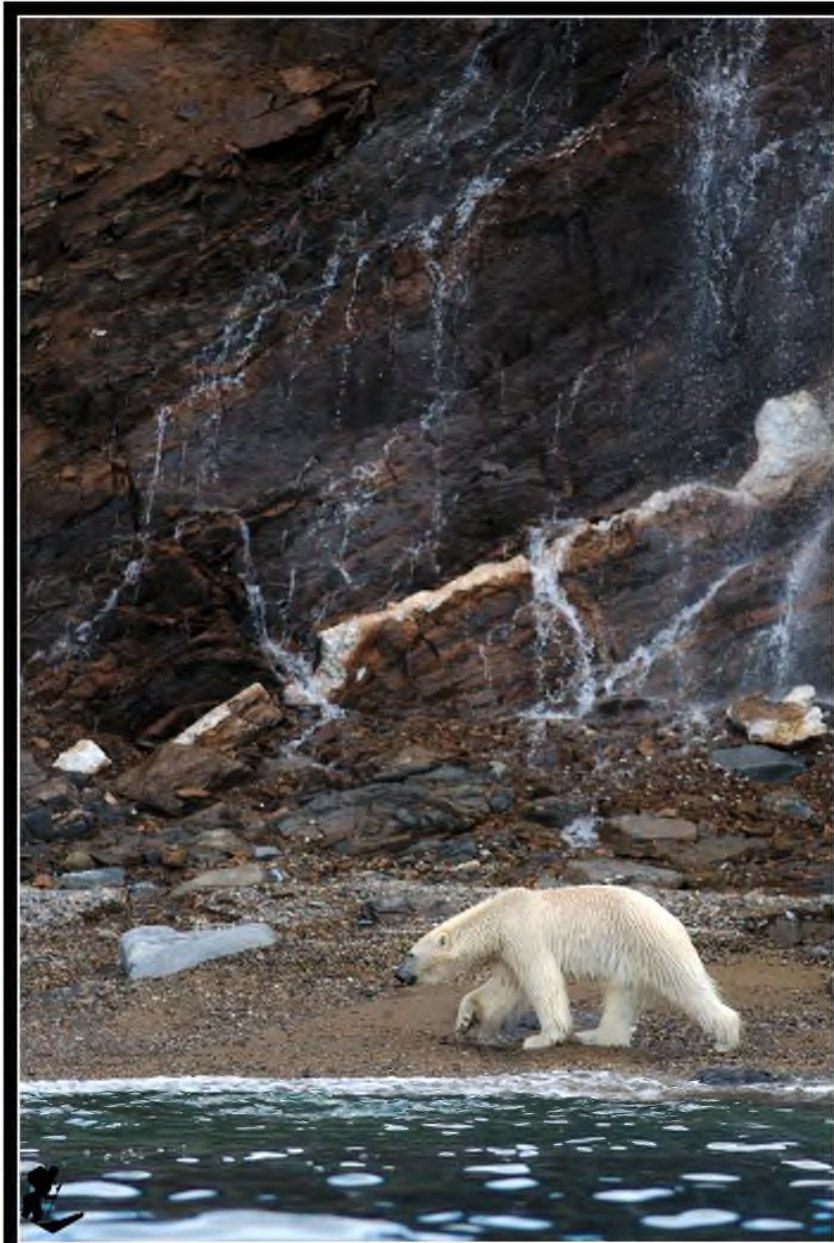


Entre montagnes, mers et glaces, le Nord-Ouest forge l'image du Spitzberg, avec ses fjords encombrés de fronts de glace, ses icebergs, ses pics et ses paysages alpins.

C'est pourquoi Willem Barents nomma cette terre « Spitzberg » quand il y débarqua en 1596.

C'est le long de cette île que nous pourrons réaliser une croisière d'exception qui a pour but de vous faire découvrir ce territoire de l'Arctique.





Le Svalbard est l'un des meilleurs endroits sur terre pour photographier les ours polaires dans leur environnement naturel.

La taille humaine du bateau permet des approches d'observation qui seraient impossibles lors d'une croisière classique sur un plus grand bateau.

Au pays des phoques, des morses, des rennes et des ours blancs, nous profiterons de nos trajets en mer pour approcher cette faune arctique exceptionnelle.

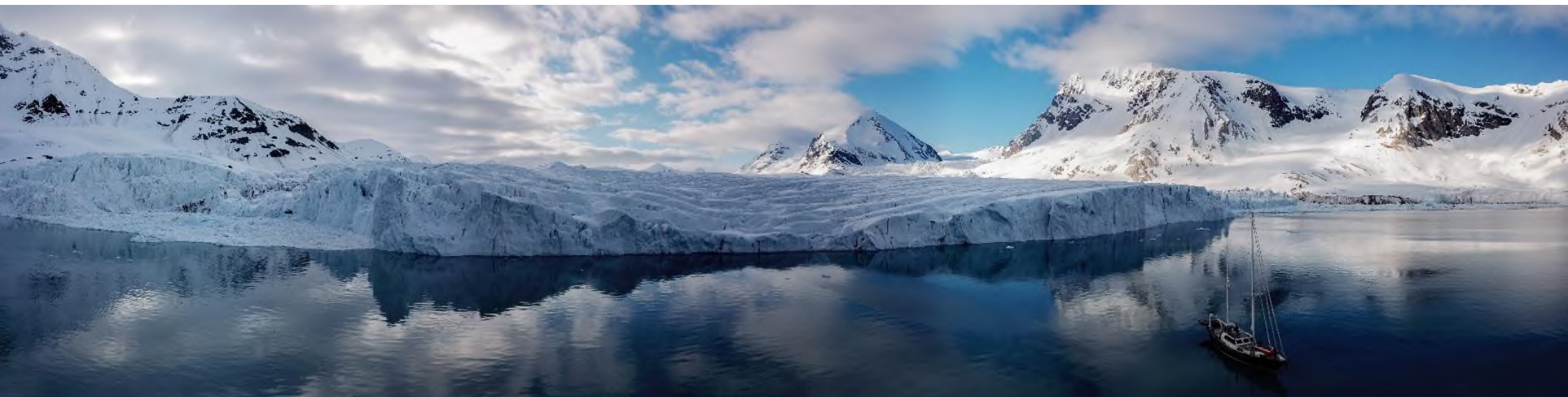
Lors de nos descentes à terre, nous chercherons à rencontrer les rennes, les renards polaires et les milliers d'oiseaux qui cohabitent sur l'île.

Le soir, cette observation est sublimée par le soleil de minuit qui rase l'horizon en habillant la nature d'une lumière très particulière.









Adapté à la navigation dans la glace, **KAMAK** nous permet d'approcher les glaciers au plus près et de côtoyer la banquise qui s'étend jusqu'au pôle Nord.

L'équipage définira le trajet en fonction de la météo, du vent et des conditions de glace de mer, et bien sûr du souhait et motivations des passagers. L'adaptation et l'acceptation des conditions sera l'assurance d'une expédition réussie.

Il n'y a donc pas de programme au « jour le jour » intangible mais plutôt un fil conducteur en fonction de nos objectifs communs.

Nous débarquons régulièrement à terre pour certaines observations. D'autres se feront depuis le bateau ou l'annexe, en particulier l'observation de l'ours polaire.











# La vie à bord de **KAMAK**

## Un refuge de montagne flottant et itinérant dans un milieu extrême

**KAMAK** permet de conjuguer deux mondes, celui de la mer et celui de la montagne.

Il est donc soumis aux contraintes, aléas et impondérables de chacun, que montagnards et marins connaissent bien !

Qu'il s'agisse des conditions de navigation (vent, houle, courants, glace) ou en montagne (météo, nivologie), l'équipage d'un côté et le guide de haute montagne de l'autre peuvent être amenés à modifier le programme à tout instant pour s'adapter aux conditions du moment.

Adaptation : le maître mot ! Si les professionnels sur qui reposent la responsabilité de la sécurité de tous ont le dernier mot, les passagers sont associés au choix des alternatives autant que possible.

L'objectif principal du séjour peut être abandonné pour une cause majeure impliquant la sécurité des personnes... mais de nouveaux buts, parfois totalement insoupçonnés, peuvent apparaître ! Il faut donc être ouvert aux opportunités et aux changements.

La vie à bord en milieu confiné a également ses règles ! **KAMAK** n'est pas un hôtel de luxe, mais se rapproche du refuge d'altitude, et nous essayons de le rendre aussi confortable que possible.

La participation aux tâches communes (couvert, vaisselle) concrétise la solidarité imposée par la vie à bord, de même que le respect des consignes et la modération dans l'usage des ressources mises à disposition.





# La vie à bord de **KAMAK**

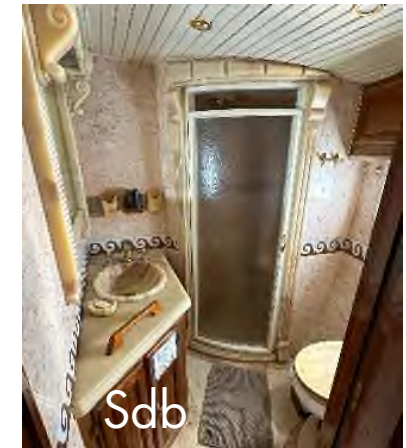
Des espaces de vie et des cabines confortables pour 10 passagers



Timonerie  
panoramique



Carré



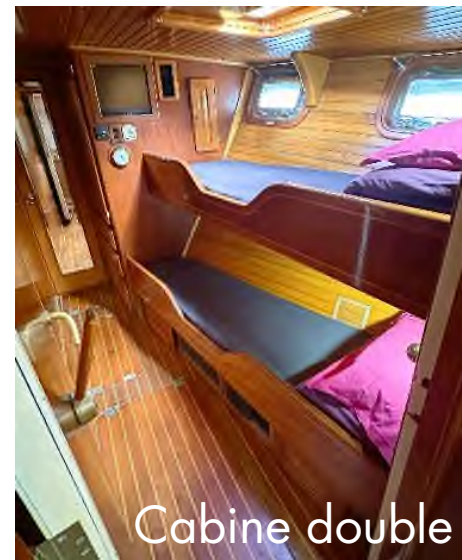
Sdb



Cabine triple



Cabine triple



Cabine double



Cabine double





RETROUVEZ-NOUS SUR  
[www.kamak-expeditions.fr](http://www.kamak-expeditions.fr)  
[contact@kamak-expeditions.fr](mailto:contact@kamak-expeditions.fr)  
 @kamakexpe  
 kamak\_expe

**CRÉDITS IMAGES**  
Mathieu Guebey  
Nathanaël Vetter  
Sébastien Devrient  
Marie Bobin  
Expédition Manera  
Bertrand Lebert  
Passagers de  
KAMAK Expéditions



